



ESTIMACIONES AGRÍCOLAS

Informe semanal al
26 de Febrero de 2015



SUBSECRETARÍA DE AGRICULTURA DIRECCIÓN NACIONAL DE INFORMACIÓN Y MERCADOS

Responsable del presente informe:

Ing. Agr. Juan C. Maceira

Subsecretario de Agricultura

Colaboran en su confección:

Dirección de Información Agropecuaria y Forestal

Oficina de Riesgo Agropecuario



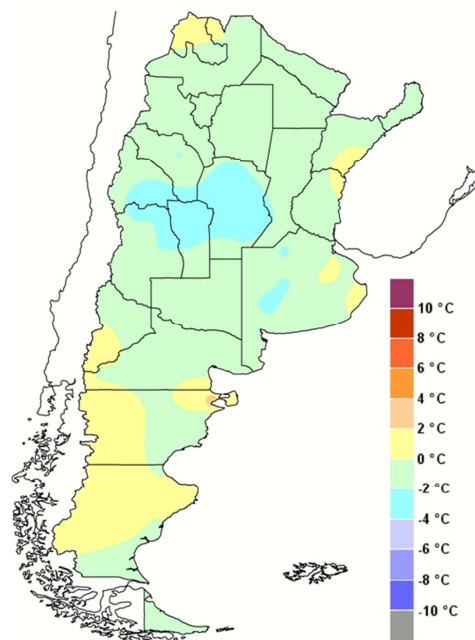
ÍNDICE

- Temperaturas
- Precipitaciones
- Estado de las reservas hídricas
- Evolución de la superficie sembrada y cosechada
- Humedad y estado de los cultivos



TEMPERATURAS

Las temperaturas más altas de la semana se concentraron en el oeste pampeano, Cuyo y en el noreste argentino. En el primer sector entre domingo y martes llegaron a 34/37°C. En el segundo fueron el miércoles 18 y entre el lunes 23 y martes 24. Las máximas allí alcanzaron 33/37°C. Entre jueves y viernes se produjo un cambio de masa de aire. Las temperaturas fueron algo inferiores con respecto a lo normal, que es lo que caracteriza a los mapas de anomalías de la temperatura de la semana, a pesar de que los primeros dos días de esta nueva semana fueron algo cálidos.



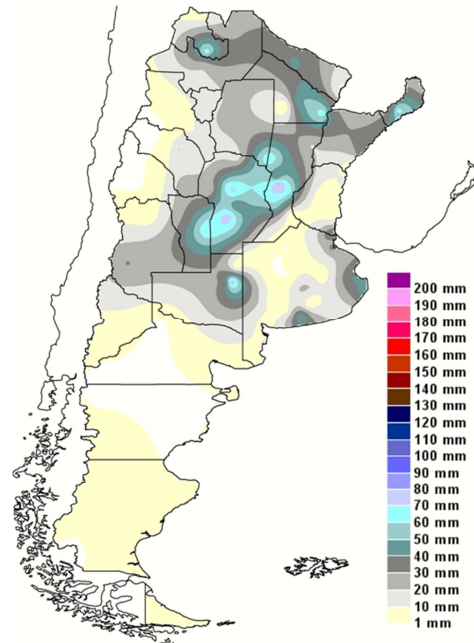
Anomalía de la temperatura media
de la semana

A partir del miércoles el aire cálido se retira al norte argentino y permanece un remanente de aire cálido en el sur del Litoral y el este de pampeana. Este descenso vendría acompañado de mal tiempo. A partir del viernes y durante el fin de semana retorna rápidamente el aire cálido y húmedo al norte de la Patagonia, centro-este y norte argentino. Las máximas a partir del fin de semana serían de 30/34°C en la franja central y de 30/40°C en el norte del país. |



PRECIPITACIONES

Porciones aisladas de pampeana, algo de Cuyo y gran parte del norte argentino reportaron lluvias en la semana. El miércoles 18 las lluvias se generalizaron en todo el centro y norte del país. El viernes, con el pasaje de una nueva perturbación, se dispararon lluvias y tormentas en Cuyo nuevamente. A partir del martes 24 se reanudaron las lluvias en el centro del país, que en Córdoba y Santa fe fueron muy abundantes.

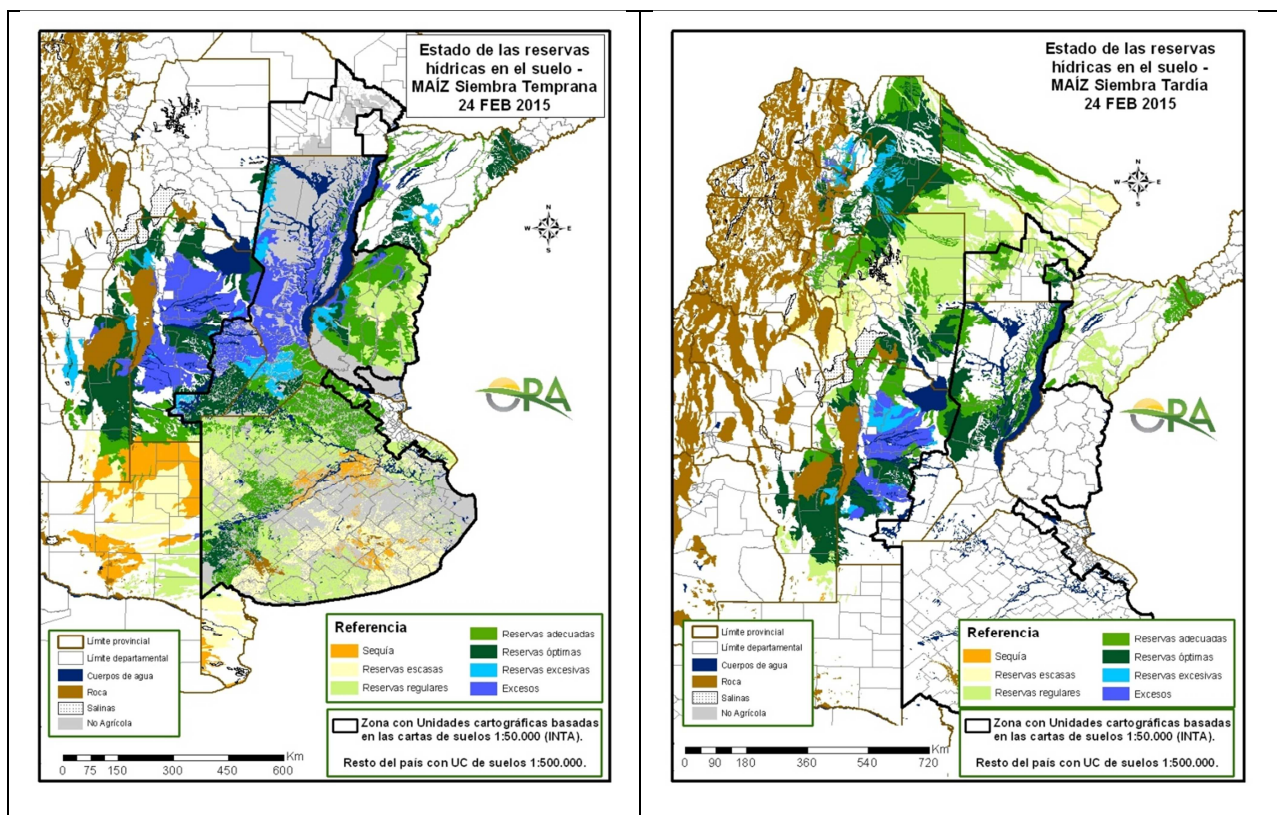


Precipitaciones acumuladas en la semana

Entre miércoles y jueves las lluvias se generalizarían al oeste y norte de pampeana, todo Cuyo y el noroeste del país. Es posible que en simultáneo haya precipitaciones en el noreste del país, aunque con menos intensidad. Recién a partir del jueves o viernes volverían a tomar fuerzas las lluvias en el noreste, con el retroceso del aire cálido y húmedo del resto del país hacia el norte argentino. Esta masa de aire llegaría hasta el centro-este del país el domingo. Por esta razón se esperan nuevas lluvias en región pampeana entre domingo y lunes. El martes esta masa de aire volvería a retroceder al norte del país, con nuevas lluvias en esta región.

ESTADO DE LAS RESERVAS HÍDRICAS

Los cultivos de maíz simulados muestran reservas regulares a óptimas en el noroeste argentino. En el noreste las condiciones son más ajustadas, con reservas adecuadas a regulares para maíz y algo peores para soja, con reservas escasas y sectores con grave déficit hídrico. Debido a la persistencia de las precipitaciones gran parte de Santa Fe y Córdoba tienen excesos o reservas óptimas. En Buenos Aires las mejores condiciones hídricas están en el sudoeste y este de la provincia, mientras que todo el resto tiene reservas regulares a escasas para soja y maíz. En Entre Ríos las reservas son algo excesivas al oeste, mientras que en el resto son adecuadas. En La Pampa con las lluvias de los últimos días mejoraron levemente las reservas.



Mapa de reservas hídricas hecho a partir de datos meteorológicos del SMN y del INTA e información de suelos del INTA.



EVOLUCIÓN DE LA SUPERFICIE SEMBRADA Y COSECHADA

AVANCE DE LA SIEMBRA DE MAIZ									
CAMPAÑA: 2014/2015 (*)									
DELEGACION		AREA A SEMBRAR Ha	22/01 %	29/01 %	05/02 %	12/02 %	19/02 %	26/02 %	AREA SEMBRADA Ha
Bahía Blanca		16.900	100	100	100	100	100	100	16.900
Bolívar		84.700	100	100	100	100	100	100	84.700
Bragado		101.200	100	100	100	100	100	100	101.200
General Madariaga		53.100	100	100	100	100	100	100	53.100
Junín		68.780	100	100	100	100	100	100	68.780
La Plata		27.000	100	100	100	100	100	100	27.000
Lincoln		172.200	100	100	100	100	100	100	172.200
Pehuajó		274.400	100	100	100	100	100	100	274.400
Pergamino		60.480	100	100	100	100	100	100	60.480
Pigüé		49.800	100	100	100	100	100	100	49.800
Salliqueló		120.750	100	100	100	100	100	100	120.750
Tandil		168.820	100	100	100	100	100	100	168.820
T.Arroyos		137.640	100	100	100	100	100	100	137.640
25 de Mayo		81.400	100	100	100	100	100	100	81.400
BUENOS AIRES	14/15	1.417.170	100	100	100	100	100	100	1.417.170
	13/14	1.476.460	100	100	100	100	100	100	
Laboulaye		369.270	100	100	100	100	100	100	369.270
M. Juárez		174.300	100	100	100	100	100	100	174.300
Río Cuarto		503.470	100	100	100	100	100	100	503.470
S. Francisco		425.250	84	100	100	100	100	100	425.250
Villa María		212.010	100	100	100	100	100	100	212.010
CORDOBA	14/15	1.684.300	96	100	100	100	100	100	1.684.300
	13/14	1.917.500	95	100	100	100	100	100	
Paraná		76.730	100	100	100	100	100	100	76.730
R. del Tala		126.000	94	100	100	100	100	100	126.000
ENTRE RIOS	14/15	202.730	96	100	100	100	100	100	202.730
	13/14	268.200	96	96	100	100	100	100	
General Pico		207.240	100	100	100	100	100	100	207.240
Santa Rosa		109.000	97	97	100	100	100	100	109.000
LA PAMPA	14/15	316.240	99	99	100	100	100	100	316.240
	13/14	423.000	100	100	100	100	100	100	
Avellaneda		63.340	18	18	26	39	58	91	57.639
C. de Gómez		134.720	100	100	100	100	100	100	134.720
Casilda		65.100	100	100	100	100	100	100	65.100
Rafaela		106.200	93	100	100	100	100	100	106.200
V. Tuerto		136.670	100	100	100	100	100	100	136.670
SANTA FE	14/15	506.030	88	90	91	92	95	99	500.329
	13/14	541.900	84	85	89	100	100	100	
CATAMARCA		9.300	60	85	100	100	100	100	9.300
CORRIENTES		13.730	40	60	100	100	100	100	13.730
CHACO (Pcia. R. S. Peña)		67.800	48	66	85	85	90	100	67.800
CHACO (Charata)		84.290	75	85	96	100	100	100	84.290
FORMOSA		34.000	50	70	80	90	100	100	34.000
JUJUY		7.380	70	100	100	100	100	100	7.380
MISIONES		30.820	96	98	100	100	100	100	30.820
SALTA		169.220	85	95	100	100	100	100	169.220
SAN LUIS		174.260	100	100	100	100	100	100	174.260
S. ESTERO (Sgo. Estero)		130.230	90	99	100	100	100	100	130.230
S. ESTERO (Quimilí)		427.200	78	85	88	90	100	100	427.200
TUCUMAN		45.800	57	85	100	100	100	100	45.800
TOTAL PAIS	14/15	5.320.500	93	96	98	98	99	99	5.314.799
	13/14	6.098.885	93	96	98	99	100	100	

(*) Cifras Provisorias
Las AREAS están expresadas en hectáreas.
ESTIMACIONES AGRICOLAS
M.A.G. y P.

AVANCE DE LA SIEMBRA DE SOJA									
CAMPAÑA: 2014/2015 (*)									
DELEGACION		AREA A SEMBRAR Has	22/01 %	29/01 %	05/02 %	12/02 %	19/02 %	26/02 %	AREA SEMBRADA Has
Bahía Blanca	1ª	-	-	-	-	-	-	-	-
	2ª	-	-	-	-	-	-	-	-
Bolívar	1ª	266.000	100	100	100	100	100	100	266.000
	2ª	44.150	100	100	100	100	100	100	44.150
Bragado	1ª	426.860	100	100	100	100	100	100	426.860
	2ª	84.600	100	100	100	100	100	100	84.600
	F	7.140	100	100	100	100	100	100	7.140
General Madariaga	1ª	103.450	100	100	100	100	100	100	103.450
	2ª	22.900	100	100	100	100	100	100	22.900
Junín	1ª	483.000	100	100	100	100	100	100	483.000
	2ª	93.500	100	100	100	100	100	100	93.500
La Plata	1ª	75.500	100	100	100	100	100	100	75.500
	2ª	26.000	100	100	100	100	100	100	26.000
Lincoln	1ª	689.500	100	100	100	100	100	100	689.500
	2ª	142.350	100	100	100	100	100	100	142.350
	F	15.500	100	100	100	100	100	100	15.500
Pehuajó	1ª	652.400	100	100	100	100	100	100	652.400
	2ª	156.400	100	100	100	100	100	100	156.400
	F	15.600	100	100	100	100	100	100	15.600
Pergamino	1ª	739.000	100	100	100	100	100	100	739.000
	2ª	65.500	100	100	100	100	100	100	65.500
	F	-	-	-	-	-	-	-	-
Pigüé	1ª	151.000	100	100	100	100	100	100	151.000
	2ª	14.300	100	100	100	100	100	100	14.300
Salliqueló	1ª	250.000	100	100	100	100	100	100	250.000
	2ª	36.000	100	100	100	100	100	100	36.000
	F	5.000	100	100	100	100	100	100	5.000
Tandil	1ª	488.000	100	100	100	100	100	100	488.000
	2ª	289.500	100	100	100	100	100	100	289.500
Tres Arroyos	1ª	532.500	100	100	100	100	100	100	532.500
	2ª	327.500	100	100	100	100	100	100	327.500
25 de Mayo	1ª	313.500	100	100	100	100	100	100	313.500
	2ª	69.800	100	100	100	100	100	100	69.800
BUENOS AIRES	14/15	6.586.450	100	100	100	100	100	100	6.586.450
	13/14	6.767.899	97	98	99	100	100	100	-
Laboulaye	1ª	658.000	100	100	100	100	100	100	658.000
	2ª	165.000	100	100	100	100	100	100	165.000
M. Juárez	1ª	1.038.300	100	100	100	100	100	100	1.038.300
	2ª	176.800	100	100	100	100	100	100	176.800
	F	-	-	-	-	-	-	-	-
Río Cuarto	1ª	1.185.400	100	100	100	100	100	100	1.185.400
	2ª	81.000	100	100	100	100	100	100	81.000
S. Francisco	1ª	1.039.000	97	100	100	100	100	100	1.039.000
	2ª	350.000	99	100	100	100	100	100	350.000
	F	-	-	-	-	-	-	-	-
V. María	1ª	673.875	100	100	100	100	100	100	673.880
	2ª	232.260	100	100	100	100	100	100	232.260
CORDOBA	14/15	5.599.635	99	100	100	100	100	100	5.599.640
	13/14	5.052.760	100	100	100	100	100	100	-
Paraná	1ª	392.000	100	100	100	100	100	100	392.000
	2ª	131.000	100	100	100	100	100	100	131.000
R. del Tala	1ª	790.000	100	100	100	100	100	100	790.000
	2ª	195.000	98	100	100	100	100	100	195.000
	F	-	-	-	-	-	-	-	-
ENTRE RIOS	14/15	1.508.000	100	100	100	100	100	100	1.508.000
	13/14	1.504.900	100	100	100	100	100	100	-
General Pico	1ª	267.500	100	100	100	100	100	100	267.500
	2ª	65.100	100	100	100	100	100	100	65.100
Santa Rosa	1ª	75.500	100	100	100	100	100	100	75.500
	2ª	5.500	100	100	100	100	100	100	5.500
LA PAMPA	14/15	413.600	100	100	100	100	100	100	413.600
	13/14	521.100	100	100	100	100	100	100	-
Avellaneda	1ª	194.000	67	87	91	94	100	100	194.000
	2ª	55.500	24	47	53	67	99	100	55.500
C. de Gómez	1ª	650.000	100	100	100	100	100	100	650.000
	2ª	220.000	100	100	100	100	100	100	220.000
Casilda	1ª	626.600	100	100	100	100	100	100	626.600
	2ª	117.500	100	100	100	100	100	100	117.500
Rafaela	1ª	585.000	98	100	100	100	100	100	585.000
	2ª	255.000	97	100	100	100	100	100	255.000
V. Tuerto	1ª	563.500	100	100	100	100	100	100	563.500
	2ª	100.000	100	100	100	100	100	100	100.000
SANTA FE	14/15	3.367.100	96	98	99	99	99	100	3.367.100
	13/14	3.254.768	100	100	100	100	100	100	-
CATAMARCA		18.100	94	100	100	100	100	100	18.100
CORRIENTES		25.000	90	100	100	100	100	100	25.000
Pcia. R.S.Peña (CHACO)		243.000	100	100	100	100	100	100	243.000
Charata (CHACO)		370.000	99	100	100	100	100	100	370.000
FORMOSA		17.900	100	100	100	100	100	100	17.900
JUJUY		6.700	90	100	100	100	100	100	6.700
MISIONES		1.300	100	100	100	100	100	100	1.300
SALTA		405.400	100	100	100	100	100	100	405.400
SAN LUIS	1ª	360.000	100	100	100	100	100	100	360.000
	2ª	1.000	100	100	100	100	100	100	1.000
S. ESTERO		199.500	96	100	100	100	100	100	199.500
Quimilí (S. del ESTERO)		739.000	99	99	99	100	100	100	739.000
TUCUMAN		176.500	96	100	100	100	100	100	176.500
TOTAL PAIS	14/15	20.038.185	99	99	99	99	99	100	20.038.190
	13/14	19.781.812	97	98	99	100	100	100	-

(*) Cifras provisionarias
Las áreas están expresadas en hectáreas
ESTIMACIONES AGRICOLAS
M. A. G. y P.

AVANCE DE LA SIEMBRA DE SORGO									
CAMPAÑA: 2014/2015 (*)									
DELEGACION		AREA A SEMBRAR Ha	22/01 %	29/01 %	05/02 %	12/02 %	19/02 %	26/02 %	AREA SEMBRADA Ha
Bahía Blanca		2.200	100	100	100	100	100	100	2.200
Bolívar		14.500	100	100	100	100	100	100	14.500
Bragado		11.400	100	100	100	100	100	100	11.400
General Madariaga		-	-	-	-	-	-	-	-
Junín		10.700	100	100	100	100	100	100	10.700
La Plata		5.850	100	100	100	100	100	100	5.850
Lincoln		11.200	100	100	100	100	100	100	11.200
Pehuajó		2.050	100	100	100	100	100	100	2.050
Pergamino		11.200	100	100	100	100	100	100	11.200
Pigüé		11.000	100	100	100	100	100	100	11.000
Salliqueló		40.000	100	100	100	100	100	100	40.000
Tandil		-	-	-	-	-	-	-	-
T.Arroyos		-	-	-	-	-	-	-	-
25 de Mayo		8.950	100	100	100	100	100	100	8.950
BUENOS AIRES	14/15	129.050	100	100	100	100	100	100	129.050
	13/14	140.650	100	100	100	100	100	100	-
Laboulaye		47.100	100	100	100	100	100	100	47.100
M. Juárez		11.000	100	100	100	100	100	100	11.000
Río Cuarto		35.100	100	100	100	100	100	100	35.100
S. Francisco		30.000	100	100	100	100	100	100	30.000
Villa María		64.400	100	100	100	100	100	100	64.400
CORDOBA	14/15	187.600	100	100	100	100	100	100	187.600
	13/14	226.600	100	100	100	100	100	100	-
Paraná		53.200	100	100	100	100	100	100	53.200
R. del Tala		48.000	87	100	100	100	100	100	48.000
ENTRE RIOS	14/15	101.200	94	100	100	100	100	100	101.200
	13/14	125.000	97	97	100	100	100	100	-
General Pico		7.200	100	100	100	100	100	100	7.200
Santa Rosa		50.000	100	100	100	100	100	100	50.000
LA PAMPA	14/15	57.200	100	100	100	100	100	100	57.200
	13/14	68.200	100	100	100	100	100	100	-
Avellaneda		56.500	54	78	83	91	99	100	56.500
C. de Gómez		22.000	100	100	100	100	100	100	22.000
Casilda		6.000	100	100	100	100	100	100	6.000
Rafaela		63.000	100	100	100	100	100	100	63.000
V. Tuerto		8.500	100	100	100	100	100	100	8.500
SANTA FE	14/15	156.000	83	92	94	97	100	100	156.000
	13/14	148.430	100	100	100	100	100	100	-
CATAMARCA		600	100	100	100	100	100	100	600
CORRIENTES		4.800	100	100	100	100	100	100	4.800
CHACO (Pcia. R. S. Peña)		44.000	45	60	78	78	83	100	44.000
CHACO (Charata)		58.000	56	68	81	94	100	100	58.000
FORMOSA		4.950	90	100	100	100	100	100	4.950
JUJUY		-	-	-	-	-	-	-	-
MISIONES		-	-	-	-	-	-	-	-
SALTA		-	-	-	-	-	-	-	-
SAN LUIS		33.500	100	100	100	100	100	100	33.500
SGO. del ESTERO		36.000	100	100	100	100	100	100	36.000
SGO. del ESTERO (Quimilí)		85.000	87	92	93	95	100	100	85.000
TUCUMAN		5.300	100	100	100	100	100	100	5.300
TOTAL PAIS	14/15	903.200	90	94	96	98	99	100	903.200
	13/14	997.425	89	92	95	96	99	100	-

(*) Cifras Provisorias
Las AREAS están expresadas en hectáreas.
ESTIMACIONES AGRICOLAS
M.A.G. y P.

AVANCE DE LA COSECHA DE GIRASOL

CAMPAÑA: 2014/2015(*)

DELEGACION		AREA SEMBRADA Has	22/01	29/01	05/02	12/02	19/02	26/02	AREA PERDIDA Has	AREA COSECHADA Has
			%	%	%	%	%	%		
Bahía Blanca		4.800	-	-	-	-	-	-	-	-
Bolívar		23.500	-	-	-	-	-	-	-	-
Bragado		4.000	-	-	-	-	-	-	-	-
General Madariaga		112.900	-	-	-	-	-	-	-	-
Junín		3.500	-	-	-	-	-	40	-	1.400
La Plata		4.000	-	-	-	-	-	-	-	-
Lincoln		10.050	-	-	-	-	-	-	-	-
Pehuajó		89.350	-	-	-	-	-	4	-	3.300
Pergamino		4.250	-	-	-	-	-	-	-	-
Pigüé		109.000	-	-	-	-	-	-	-	-
Salliqueló		140.000	-	-	-	-	-	-	-	-
Tandil		165.300	-	-	-	-	-	-	-	-
T.Arroyos		129.900	-	-	-	-	-	-	-	-
25 de Mayo		16.700	-	-	-	-	-	-	-	-
BUENOS AIRES	14/15	817.250	-	-	-	-	-	1	-	4.700
	13/14	652.390	-	-	-	-	-	1	-	-
Laboulaye		14.000	-	-	-	-	-	-	-	-
M. Juárez		1.500	-	-	-	-	-	-	-	-
Río Cuarto		9.500	-	-	-	-	-	-	-	-
S. Francisco		1.900	-	30	50	75	85	100	-	1.900
Villa María		1.400	-	-	-	-	-	-	-	-
CORDOBA	14/15	28.300	-	2	3	5	6	7	-	1.900
	13/14	25.750	-	-	-	-	1	17	-	-
Paraná		3.400	-	-	23	57	77	96	-	3.280
R. del Tala		160	-	-	-	-	-	-	-	-
ENTRE RIOS	14/15	3.560	-	-	22	55	74	92	-	3.280
	13/14	6.950	-	-	-	-	2	18	-	-
General Pico		94.800	-	-	-	-	-	-	-	-
Santa Rosa		150.000	-	-	-	-	-	1	-	1.050
LA PAMPA	14/15	244.800	-	-	-	-	-	0	-	1.050
	13/14	279.400	-	-	-	1	2	11	-	-
Avellaneda		121.000	47	80	85	97	100	100	8.000	113.000
C. de Gómez		3.500	38	60	60	66	100	100	-	3.500
Casilda		-	-	-	-	-	-	-	-	-
Rafaela		27.000	22	67	89	95	100	100	-	27.000
V. Tuerto		600	-	-	-	-	-	-	-	-
SANTA FE	14/15	152.100	42	77	85	96	99	99	8.000	143.500
	13/14	158.000	40	63	70	82	95	96	-	-
CATAMARCA		-	-	-	-	-	-	-	-	-
CORRIENTES		-	-	-	-	-	-	-	-	-
CHACO (Pcia. R. S. Peña)		64.920	74	91	100	100	100	100	1.370	63.550
CHACO (Charata)		167.200	71	83	99	100	100	100	4.710	162.490
FORMOSA		7.620	-	-	-	50	80	100	-	7.620
JUJUY		-	-	-	-	-	-	-	-	-
MISIONES		-	-	-	-	-	-	-	-	-
SALTA		-	-	-	-	-	-	-	-	-
SAN LUIS		16.000	-	-	-	-	-	-	-	-
S. ESTERO (S. del Estero)		-	-	-	-	-	-	-	-	-
S. ESTERO (Quimilí)		11.500	-	65	70	80	85	100	-	11.500
TUCUMAN		-	-	-	-	-	-	-	-	-
TOTAL PAIS	14/15	1.513.250	15	21	24	25	26	27	14.080	399.590
	13/14	1.313.195	18	21	22	24	26	28	-	-

(*) Cifras Provisorias

Las AREAS están expresadas en hectáreas.

ESTIMACIONES AGRICOLAS

M. A. G. y P.



ESTADO DE LOS CULTIVOS Y HUMEDAD DEL SUELO

HUMEDAD Y ESTADO DE LOS CULTIVOS

Desde el 20/02/15 hasta el 26/02/15

PROVINCIA	DELEGACION	MAIZ										GIRASOL											
		Estadio Fenológico					Estado General					Humedad	Estadio Fenológico (*)					Estado General					Humedad
		E	C	F	L	M	MB	B	R	M	E		C	F	L	M	MB	B	R	M			
BUENOS AIRES	BAHIA BLANCA	-	-	50	50	-	38	62	-	-	A	-	-	-	100	-	26	47	-	-	A		
	BOLIVAR	-	-	-	79	21	-	100	-	-	A	-	-	-	11	89	-	100	-	-	A		
	BRAGADO	-	-	-	90	10	-	100	-	-	A	-	-	-	50	50	-	100	-	-	A		
	GENERAL MADARIAGA	-	-	4	96	-	-	83	17	-	A	-	-	-	66	34	-	86	14	-	A		
	JUNIN	-	-	-	100	-	-	100	-	-	A	-	-	-	-	100	-	100	-	-	A		
	LA PLATA	-	9	59	32	-	-	100	-	-	A	-	-	40	60	-	-	100	-	-	A		
	LINCOLN	-	-	-	100	-	-	99	1	-	A	-	-	-	59	41	-	100	0	-	A		
	PEHUAJO	-	-	-	100	-	21	65	13	-	A/R	-	-	-	81	19	24	69	8	-	A		
	PERGAMINO	-	-	-	63	37	37	58	5	-	A	-	-	-	30	70	43	57	-	-	A		
	PIGUE	-	-	88	12	-	-	100	-	-	A	-	-	22	74	4	8	92	-	-	A		
	SALLIQUELO	-	-	95	5	-	-	56	44	-	A/R/PS	-	-	-	100	-	-	100	-	-	A		
	TANDIL	-	-	-	100	-	-	71	29	-	A/R	-	-	-	100	-	-	85	15	-	A/R		
	TRES ARROYOS	-	-	-	100	-	-	27	-	-	A	-	-	-	100	-	-	19	-	-	A		
25 DE MAYO	-	-	7	65	27	-	91	9	-	A	-	-	-	58	42	-	82	17	-	A			
CORDOBA	LABOULAYE	-	-	56	40	4	20	70	10	-	A	-	-	13	53	34	-	80	20	-	A		
	MARCOS JUAREZ	-	3	4	94	-	30	66	5	-	A/E	-	-	-	100	-	-	95	5	-	A		
	RIO CUARTO	-	8	52	40	-	-	72	15	13	A	-	-	-	80	20	-	90	10	-	A		
	SAN FRANCISCO	-	4	52	44	-	-	96	4	-	A/R/E	-	-	-	-	100	-	100	-	-	A		
	VILLA MARIA	-	5	55	40	-	63	37	-	-	A	-	-	-	100	-	-	100	-	-	A		
ENTRE RIOS	PARANA	-	-	6	77	17	24	76	-	-	A	-	-	-	2	98	-	100	-	-	A		
	ROSARIO DEL TALA	-	13	16	9	60	35	60	5	-	A/R	-	-	-	-	100	-	100	-	-	A		
LA PAMPA	GENERAL PICO	-	-	44	40	16	9	55	34	3	PS/S	-	-	-	-	100	-	68	32	-	A		
	SANTÁ ROSA	-	5	28	67	-	-	56	44	-	A/R	-	-	12	52	37	3	46	51	-	A/R		
SANTA FE	AVELLANEDA	30	10	-	1	59	-	79	21	-	A/R/E	-	-	-	-	-	-	-	-	-	-		
	CASILDA	-	-	23	16	61	77	23	-	-	A	-	-	-	-	-	-	-	-	-	-		
	CANADA de GOMEZ	-	31	-	10	59	58	24	18	-	A	-	-	-	-	-	-	-	-	-	-		
	RAFAELA	-	17	8	62	12	30	70	-	-	E/A	-	-	-	-	-	-	-	-	-	-		
CATAMARCA	VENADO TUERTO	-	-	-	100	-	70	30	-	-	A	-	-	-	-	100	-	100	-	-	A		
	CATAMARCA	-	59	40	1	-	-	100	-	-	A/R	-	-	-	-	-	-	-	-	-	-		
CORRIENTES	CORRIENTES	-	-	-	-	-	-	-	-	-	-	-	-	-	-	-	-	-	-	-	-		
CHACO	CHARATA	-	98	2	-	-	37	35	29	-	A	-	-	-	-	-	-	-	-	-	-		
	ROQUE SAENZ PEÑA	10	80	7	2	-	51	49	-	-	A/R	-	-	-	-	-	-	-	-	-	-		
FORMOSA	FORMOSA	-	-	-	-	-	-	-	-	-	-	-	-	-	-	-	-	-	-	-	-		
JUJUY	JUJUY	-	67	33	-	-	-	100	-	-	A	-	-	-	-	-	-	-	-	-	-		
MISIONES	POSADAS	-	-	-	-	-	-	-	-	-	E/A	-	-	-	-	-	-	-	-	-	-		
SALTA	SALTA	-	70	30	-	-	-	100	-	-	A	-	-	-	-	-	-	-	-	-	-		
SAN LUIS	SAN LUIS	-	42	32	26	-	-	100	-	-	A/R	-	31	39	30	-	-	100	-	-	A/R		
SANTIAGO DEL ESTERO	SANTIAGO DEL ESTERO	-	72	28	-	-	-	99	1	-	A/R	-	-	-	-	-	-	-	-	-	-		
	QUIMILI	20	80	-	-	-	-	79	16	6	A/E/PS	-	-	-	-	-	-	-	-	-	-		
TUCUMAN	TUCUMAN	1	67	32	1	-	-	100	-	-	A/R	-	-	-	-	-	-	-	-	-	-		

Las cifras expresan porcentaje de la superficie del área sembrada.

Estado general: MB: Muy Bueno, B: Bueno, R: Regular, M: Malo.

Humedad: A: Adecuada, R: Regular, E: Exceso, I: Inundación, PS: Principio de Sequía, S: Sequía.

Estadio Fenológico: E: Emergencia; C: Crecimiento; F: Floración; L: Llenado; M: Madurez

(*) La sumatoria puede ser inferior a 100, correspondiendo la diferencia a siembras aún sin emerger.

HUMEDAD Y ESTADO DE LOS CULTIVOS

Desde el 20/02/15 hasta el 26/02/15

PROVINCIA	DELEGACION	SOJA de primera										SOJA de segunda										HUMEDAD
		Estadio Fenológico (*)					Estado General					Estadio Fenológico(*)					Estado General					
		E	C	F	L	M	MB	B	R	M	E	C	F	L	M	MB	B	R	M			
BUENOS AIRES	BAHIA BLANCA	-	-	-	-	-	-	-	-	-	-	-	-	-	-	-	-	-	-	-	-	-
	BOLIVAR	-	-	-	82	18	-	100	-	-	-	-	22	78	-	-	-	100	-	-	-	A
	BRAGADO	-	-	-	100	-	-	100	-	-	-	-	100	-	-	-	-	100	-	-	-	A
	GRAL. MADARIAGA	-	-	9	91	-	-	88	12	-	-	-	90	10	-	-	-	76	24	-	-	A
	JUNIN	-	-	50	50	-	-	100	-	-	-	-	100	-	-	-	-	100	-	-	-	A
	LA PLATA	-	30	70	-	-	-	96	-	-	0	100	-	-	-	16	84	-	-	-	-	A
	LINCOLN	-	-	-	100	-	-	100	0	-	-	100	-	-	-	100	0	-	-	-	-	A
	PEHUAJO	-	-	-	100	-	26	65	9	-	-	-	40	60	-	8	64	27	-	-	-	A/R/PS
	PERGAMINO	-	-	-	98	2	67	33	-	-	-	15	85	-	-	-	100	-	-	-	-	A
	PIGÜE	-	-	79	21	0	-	99	-	-	-	17	81	1	-	-	13	-	-	-	-	A
	SALLIQUELO	-	-	100	-	-	-	70	30	-	-	100	-	-	-	-	63	37	-	-	-	A/R/PS
	TANDIL	-	-	24	76	-	-	100	-	-	-	45	55	-	-	-	66	34	-	-	-	A/R
TRES ARROYOS	-	-	100	-	-	-	-	-	-	-	60	40	-	-	-	47	-	-	-	-	A	
25 DE MAYO	-	-	34	66	-	-	85	15	-	-	49	51	-	-	-	100	-	-	-	-	A	
CORDOBA	LABOULAYE	-	-	80	20	-	-	80	20	-	-	36	64	-	-	-	64	36	-	-	-	A/R
	MARCOS JUAREZ	-	-	-	100	-	35	60	5	-	-	-	6	94	-	-	100	-	-	-	-	E/A
	RIO CUARTO	-	-	10	90	-	-	71	16	13	-	6	87	7	-	-	80	13	7	-	-	A
	SAN FRANCISCO	-	2	29	69	-	-	96	4	-	-	2	40	58	-	-	94	6	-	-	-	A/R/E
	VILLA MARIA	-	-	-	100	-	67	33	-	-	-	10	90	-	-	63	37	-	-	-	-	A
ENTRE RIOS	PARANA	-	-	32	68	-	20	80	-	-	-	22	58	20	-	-	100	-	-	-	-	A
	ROSARIO DEL TALA	-	8	40	50	-	36	53	9	2	-	30	50	20	-	14	54	28	5	-	-	A/R
LA PAMPA	GENERAL PICO	-	-	-	100	-	19	58	23	-	-	-	100	-	-	-	100	-	-	-	-	PS/S
	SANTA ROSA	-	6	48	46	-	-	50	50	-	-	6	70	24	-	-	11	27	-	-	-	A/R
SANTA FE	AVELLANEDA	11	59	29	1	-	-	78	22	-	21	57	23	-	-	-	82	18	-	-	-	A/R/E
	CASILDA	-	-	-	100	-	69	31	-	-	-	48	52	-	30	60	10	-	-	-	A	
	CAÑADA de GOMEZ	-	-	-	100	-	39	39	21	-	-	-	100	-	46	30	24	-	-	-	A	
	RAFAELA	-	-	-	100	-	28	67	5	-	-	4	58	38	-	33	64	3	-	-	-	E/A
VENADO TUERTO	-	-	-	100	-	-	100	-	-	-	40	60	-	-	100	-	-	-	-	-	A	
CATAMARCA	CATAMARCA	-	32	39	29	-	-	100	-	-	-	-	-	-	-	-	-	-	-	-	-	A/R
CORRIENTES	CORRIENTES	-	-	-	-	-	-	-	-	-	-	-	-	-	-	-	-	-	-	-	-	-
CHACO	CHARATA	-	46	54	-	-	47	38	13	0	-	-	-	-	-	-	-	-	-	-	-	A/R/E
	Pcia. R. S. PENA	-	49	32	19	-	50	50	-	-	-	-	-	-	-	-	-	-	-	-	-	A/R
FORMOSA	FORMOSA	-	-	-	-	-	-	-	-	-	-	-	-	-	-	-	-	-	-	-	-	-
JUJUY	JUJUY	-	-	79	21	-	-	100	-	-	-	-	-	-	-	-	-	-	-	-	-	A
MISIONES	POSADAS	-	-	-	-	-	-	-	-	-	-	-	-	-	-	-	-	-	-	-	-	E/A
SALTA	SALTA	-	0	80	20	-	-	100	-	-	-	-	-	-	-	-	-	-	-	-	-	A
SAN LUIS	SAN LUIS	-	62	22	16	-	-	100	-	-	-	-	100	-	-	-	100	-	-	-	-	A/R
SANTIAGO DEL ESTERO	SANTIAGO DEL ESTERO	-	60	40	0	-	-	100	1	-	-	-	-	-	-	-	-	-	-	-	-	A/R
	QUIMILI	-	79	21	-	-	-	79	16	5	-	-	-	-	-	-	-	-	-	-	-	A/E/PS
TUCUMAN	TUCUMAN	-	28	47	25	-	-	100	-	-	-	-	-	-	-	-	-	-	-	-	-	A/R

Las cifras expresan porcentaje de la superficie del área sembrada.

Estado general: MB: Muy Bueno, B: Bueno, R: Regular, M: Malo.

Humedad: A: Adecuada, R: Regular, E: Exceso, I: Inundación, PS: Principio de Sequía, S: Sequía.

Estadio Fenológico: E: Emergencia; C: Crecimiento; F: Floración; L: Llenado; M: Madurez

(*) La sumatoria puede ser inferior a 100, correspondiendo la diferencia a siembras aún sin emerger.

Más información <http://dev.siaa.gov.ar/informes>